

# EPR-X1.1

## Respiratore elettroventilato con purificazione dell'aria



*EPR-X1.1 PAPR*

### Settori

- Macchine agricole
- Automotive
- Carpenterie
- Costruzioni pesanti
- Fabbricazioni industriali e generali

L'unità EPR-X1.1 PAPR di ESAB si collega perfettamente con tutte le attuali maschere per saldatura ESAB predisposte per l'aria e offre una protezione respiratoria avanzata dalle particelle nocive dei fumi di saldatura.

Questo PAPR è progettato per applicazioni che vanno dall'uso occasionale alle applicazioni industriali a tempo pieno. L'EPR-X1.1 offre una struttura robusta e compatta con un potente ventilatore per garantire la massima durata e prestazioni. Controlla a colpo d'occhio lo stato della batteria, le impostazioni della ventola e le condizioni del filtro con le spie LED di stato ad accesso rapido. Inoltre, il PAPR fornisce avvisi acustici e vibrazioni per avvisare il saldatore del basso flusso d'aria (che indica la necessità di sostituire il filtro) e delle condizioni di batteria scarica.

L'unità turbo dell'EPR-X1.1 è controllata tramite pulsanti di facile accesso che consentono tre gamme di velocità del flusso d'aria di 170/190/210 l/minuto. Il parascintille e il filtro HEPA a due stadi certificato EN12941 TH-3P, sono facilmente accessibili attraverso uno sportello anteriore rimovibile.

- Compatibile con tutte le maschere di saldatura ESAB predisposte per l'aria: Sentinel A50; Sentinel A60; Savage A50 LUX; Savage A40; G30/40/50; F20
- Flusso d'aria regolabile dal saldatore a 170/190/210 l/min
- Pacco batteria agli ioni di litio (durata fino a 10 ore a 170 l/min)
- Filtro P3 e prefiltro
- Caricabatterie internazionale intelligente (pin intercambiabili)
- Allarme sonoro/visivo/vibrazione in caso di filtro intasato e batteria scarica

Visita **esab.com** per maggiori informazioni.



*Sistema EPR-X1.1 PAPR*



*EPR-X1.1 con maschera per saldatura  
Sentinel A60 Air*

# EPR-X1.1

## Specifiche

Flusso d'aria	Selezionabile 170; 190; 210 l/min (6 - 7,8 cfm)
Durata della batteria	Fino a 10 ore a 170 l/min (7,8 cfm)
Filtro	Filtro P3 e prefiltro con parascintille sostituibile
Certificazioni	CE EN12941 TH3 P
Dimensioni LxHxW	210 x 169 x 78 mm (8,3 x 6,7 x 3,1 pollici)
Peso	1 kg (2,2 libbre)

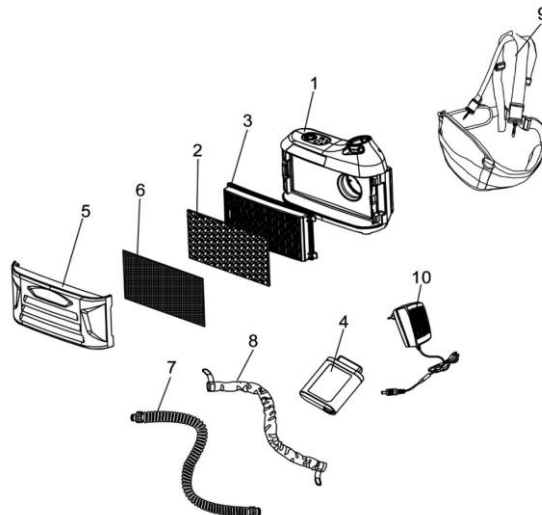
## Informazioni per l'ordine

EPR-X1.1 Sistema PAPR con tubo espandibile	0700500920
--	------------

Per ulteriori informazioni sulle maschere per saldatura, consultare le schede informative o i manuali separati.

## Parti di ricambio e soggette a usura

1	Unità di ventilazione EPR-X1.1 PAPR	0700500921
2	Prefiltro PAPR serie EPR-X1	0700500902
3	Filtro P3 PAPR serie EPR-X1	0700500903
4	Batteria PAPR serie EPR-X1	0700500904
5	Coperchio filtro PAPR serie EPR-X1	0700500905
6	Parascintille PAPR serie EPR-X1	0700500906
7	Tubo respiratorio per PAPR serie EPR-X1	0700500907
7	O-ring del tubo di respirazione	0700500916
8	Tessuto ignifugo per tubo respiratorio per PAPR serie EPR-X1	0700500908
9	Cintura e imbracatura per spalla	0700500909
10	Caricabatterie universale	0700500910
	Prefiltro al carbone per odori fastidiosi serie EPR-X1	0700500913
	EPR-X1.1 Filtro combinato gas A1B1E1 e P3	0700500914
	EPR-X1 / 1.1 Sportello e fermo del vano batteria	0700500923



ESAB / [esab.com](http://esab.com)

